

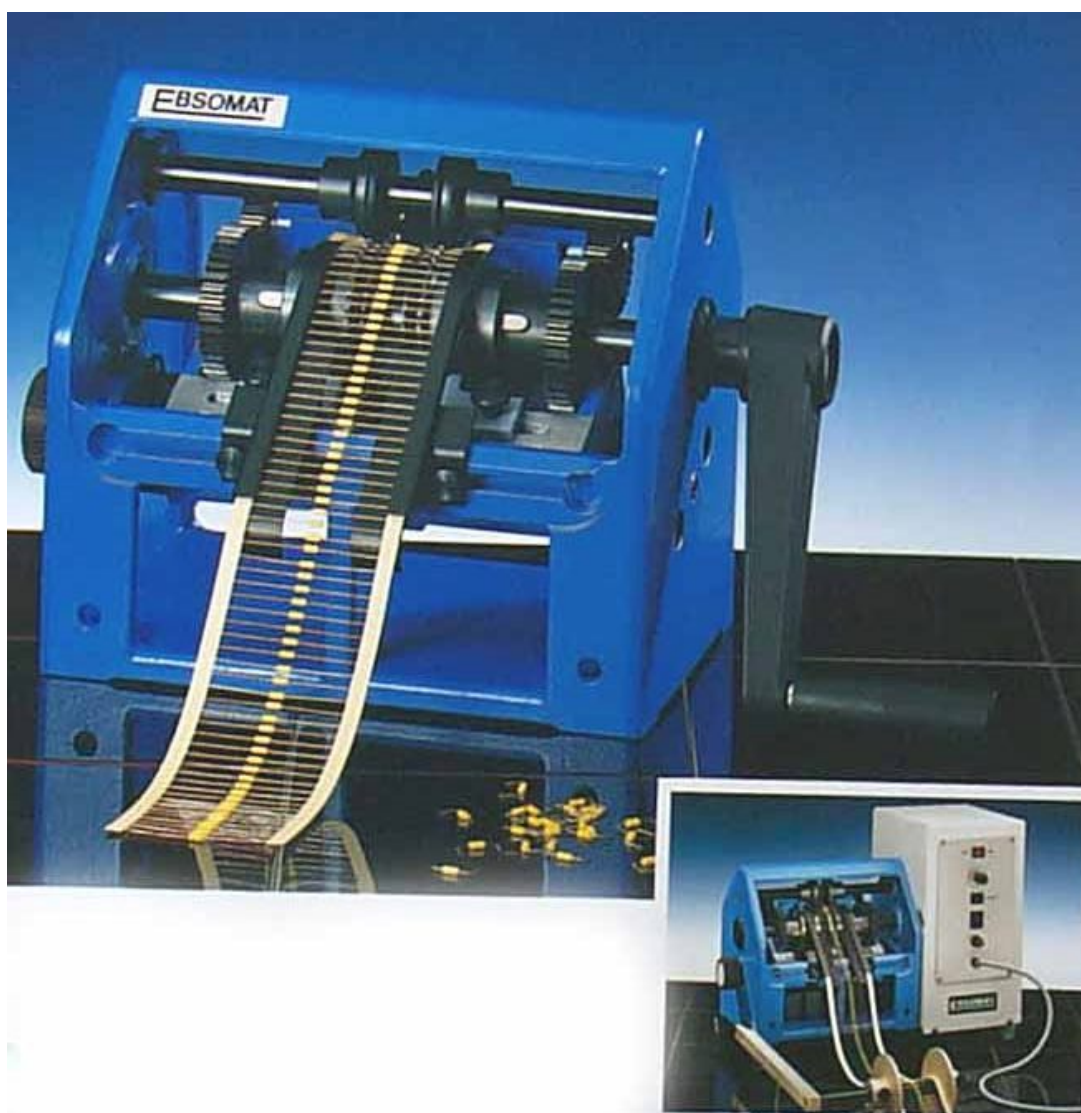
EBSOMAT

40-2 / 40-3

RENEX

Urządzenie tnąco-kształtujące do komponentów osiowych w taśmach

Trimmer/former for axially taped components



EBSO
Maschinen- und Apparatebau GmbH

RENEX

Al. Kazimierza Wielkiego 6E
87-800 Włocławek, POLAND
tel./fax: +48 54 231-10-05, 54 411-25-55
e-mail: office@renex.com.pl
www.renex.com.pl

EBSOMAT 40-2 / 40-3

Trimmer/former for axially taped components

- capable of forming and trimming components and jumperwires to various configurations
- left and right cut length are independently adjustable
- extremely easy to operate. Adjustment of pitch dimension and cut length requires no tools
- dial adjustable pitch dimension is easy and precise
- cut length and pitch dimension scale read-outs make set-up easy
- small pitch dimension are possible
- rugged construction and requires no maintenance

Option:

- motor 220V/50 Hz, or 110 V/60 Hz
- reel holder with bench clamp
- loose component feeder

Specifications / Specyfikacja



	40-2					40-3				
	D	P	H	A	C	D	P	H	A	C
min.mm	0,3	6,5	3	1,3		0,3	8	5,5	2,1	
max.mm	0,8	50	15		25	1,3	50	15		25

Technical Data

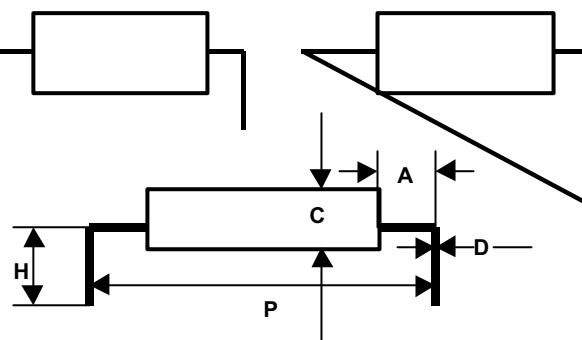
Output motor: 70.000 cph
 Output man. 40.000 cph
 Dimension: 240 x 165 x 210 mm
 Weight: 9 kg
 Construction: cast aluminium housing, tooling is heat treated and tempered tool steel

Urządzenie tnąco-kształtujące do komponentów osiowych w taśmach

- możliwość cięcia i formowania komponentów jak i przewodów połączeniowych w różnych konfiguracjach
- osobna regulacja długości cięcia prawostronnego i lewostronnego
- niezwykle łatwa regulacja rastra i długości cięcia niewymagająca dodatkowych narzędzi
- precyzyjna skala tarczowa ułatwiająca regulację rastra i długość cięcia
- możliwość cięcia / formowania komponentów o małym rastrze
- solidna konstrukcja niewymagająca dodatkowej obsługi

Opcje:

- napęd automatyczny (silnik) 220V / 50Hz
- uchwyt na szpulę z nastołąwą klamrą mocującą
- podajnik do komponentów luzem



Dane techniczne

Wydajność: 70 000 cph (napęd automatyczny)
 40 000 cph (napęd ręczny)
 Wymiary: 240 x 165 x 210 mm
 Masa: 9 kg
 Konstrukcja: aluminium oraz obrabiana cieplnie, hartowana stal narzędziowa



Al. Kazimierza Wielkiego 6E
 87-800 Włocławek, POLAND
 tel./fax: +48 54 231-10-05, 54 411-25-55
 e-mail: office@renex.com.pl
www.renex.com.pl