

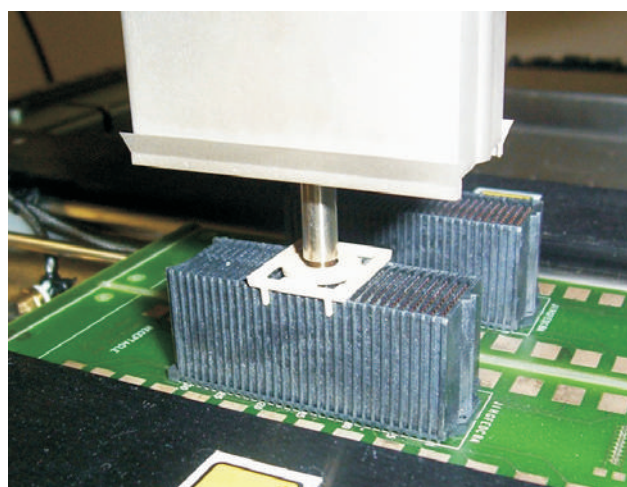
Summit 1100
półautomatyczny system naprawczy

Summit 1100

Summit 1100
półautomatyczny system naprawczy

SUMMIT 1100 został zaprojektowany dla użytkowników oczekujących wysokiej wydajności i doskonałej kontroli procesu naprawczego. Urządzenie oferuje najbardziej zaawansowane technologicznie funkcje, co zapewnia wykonanie najtrudniejszych zadań w procesach napraw komponentów elektronicznych.

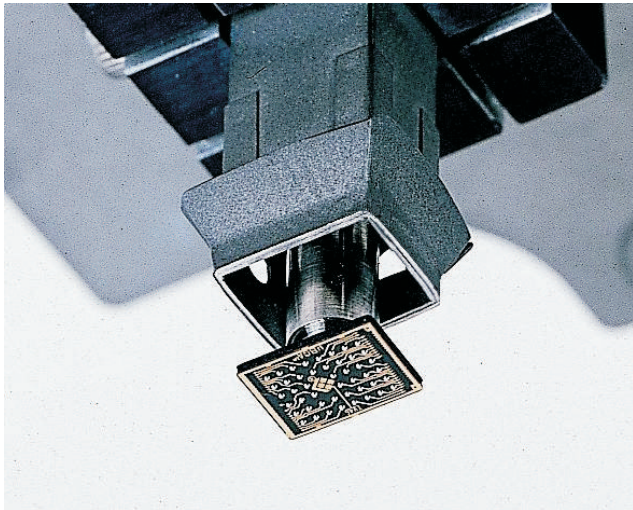
Oprogramowanie SierraMate, funkcjonujące w środowisku Windows, oferuje intuicyjny graficzny interfejs użytkownika "1-2-3-Go", łatwe programowanie oraz funkcję auto-profilowania. Urządzenie wyposażone jest w system wizyjny wysokiej rozdzielczości, gwarantując tym samym wysoką dokładność i wydajność.



Proces naprawczy elementu konektora

Najważniejsze cechy urządzenia

Maksymalny rozmiar PCB	455mm x 560mm (standard) 560mm x 760mm (opcja)
Minimalny rozmiar komponentu	0,5mm
Dokładność pozycjonowania	25 μ + 3 σ
Zgodność	CE / gotowość do pracy z aplikacjami bezołowiowymi
Górny podgrzewacz	konwekcyjny 1,6kW
Dolny podgrzewacz	konwekcyjny 4,0kW
Pole widzenia	50mm



Proces naprawczy układu scalonego

SUMMIT 1100 to wzorzec w zakresie napraw elementów montowanych w technologii powierzchniowej, wyznaczający standardy, do których dążą konkurencyjne systemy.

System oferuje zaawansowane funkcje, których celem jest spełnienie rosnących oczekiwań branży elektronicznej, zwłaszcza dotyczących aplikacji bezołowiowych.

Urządzenie jest wyposażone w unikalne funkcje takie jak: auto-profilowanie, programowana siła docisku komponentu wraz z automatycznym odczytem wysokości komponentu oraz cyfrowy system dzielenia obrazu. Standardem jest niezależny górny podgrzewacz i głowica podnosząca elementy.

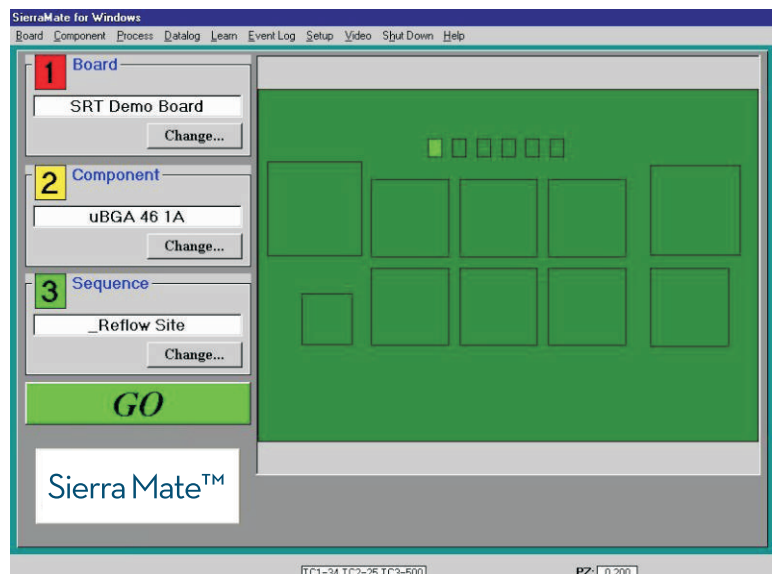
Wszystkie powyższe cechy wraz z funkcjami precyzyjnego pozycjonowania komponentów, optycznym / cyfrowym zoomem i system automatycznego zapisu danych, znacząco wpływają na ciągle rosnącą popularność urządzenia SUMMIT 1100.

Dostępne wyposażenia dodatkowe systemu takie jak: mikrometryczna regulacja blatu grzewczego w osiach X-Y, górny podgrzewacz o mocy 2,4kW, funkcja ułatwiająca ręczne usuwanie pozostałości po lutowiu na PCB lub komponentach czy też opcjonalny zestaw systemu wizyjnego wysokiej rozdzielczości umożliwia pracę z wyjątkowo wymagającymi aplikacjami.

Dystrybutor w Polsce:



Al. Kazimierza Wielkiego 6E
87-800 Włocławek
tel./fax: +48 54 231-10-05, 54 411-25-55
e-mail: office@renex.com.pl
www.renex.com.pl



Graficzny interfejs użytkownika programu "1-2-3-Go" SierraMate

Summit 1100