

## Summit 400R

### Summit 400R

półautomatyczny system naprawczy

System SUMMIT 400R jest efektywnym, kompaktowym urządzeniem oferującym duże możliwości rozbudowy. Urządzenie jest dedykowane do napraw komponentów BGA,  $\mu$ BGA i innych montowanych w technologii SMT.

Popularny system SUMMIT 400R został zaprojektowany aby sprostać najbardziej skomplikowanym naprawom elementów elektronicznych.

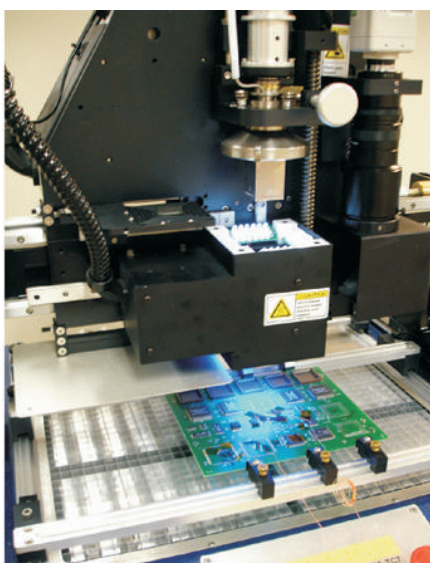
Solidny system mocowań płyt PCB zapewnia wyjątkową stabilność

System 400R reprezentuje efektywną, innowacyjną technologię zapewniającą wysoką jakość procesu produkcyjnego.

Precyzyjne suwnice pozwalają na powtarzalne i szybkie pozycjonowanie w osiach X - Y. Zintegrowana, automatycznie regulowana oś Z z systemem wizyjnym o wysokiej rozdzielczości gwarantuje precyzyjne pozycjonowanie komponentów.



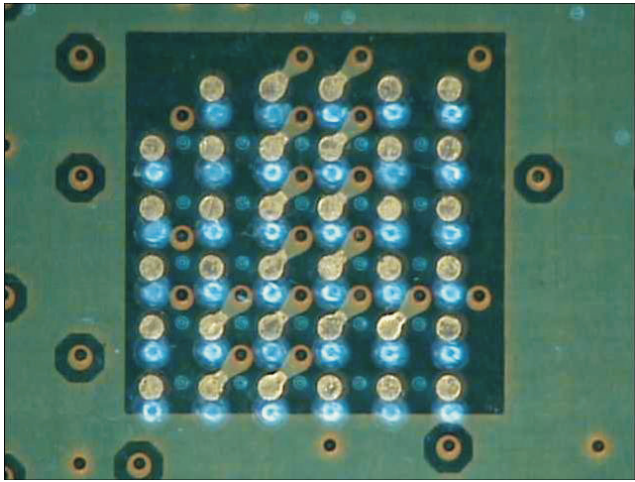
System naprawczy 400R  
półautomatyczny system naprawczy



Proces naprawy elementu BGA

### Najważniejsze cechy urządzenia

|                                  |  |
|----------------------------------|--|
| <b>Maksymalny rozmiar PCB</b>    | 508mm x 457mm                                      |
| <b>Wymiary podstawy</b>          | 700 x 700mm  |
| <b>Dokładność pozycjonowania</b> | 50 $\mu$ + 3 $\sigma$                              |
| <b>Zgodność</b>                  | CE / gotowość do pracy z aplikacjami bezołowiowymi |
| <b>Sterowanie podgrzewaczem</b>  | dwustrefowy podgrzewacz dolny                      |
| <b>Moc grzewcza</b>              | 5,0kW  |
| <b>Pole widzenia</b>             | 50mm   |



System wizyjny urządzenia SUMMIT 400R

Funkcja auto profilowania umożliwia szybkie, automatyczne generowanie profili zarówno do aplikacji ołowiniowych jak i bezołowiniowych.

Funkcja "nauki" ułatwia użytkownikowi dostosowanie profili do własnych potrzeb oraz ich charakteryzowanie.

Wysokiej jakości dolny podgrzewacz IR gwarantuje precyzyjny, jednolity rozkład temperatury na całej powierzchni grzewczej. Programowalny przepływ powietrza przez górny podgrzewacz umożliwia użytkownikowi optymalne ustawienie profili grzewczych.

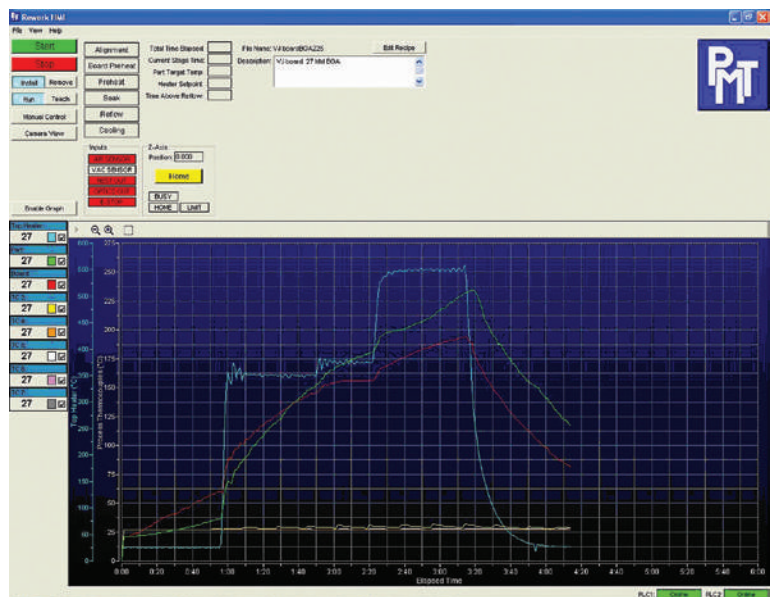
System sterowania urządzeniem oferuje prosty w użyciu, graficzny interfejs użytkownika, porty I/O oraz łącze sieci Ethernet.

Urządzenie wyposażone jest w komputer z systemem Windows co umożliwia zaawansowane, automatyczne tworzenie profili i ich przechowywanie.

Dystrybutor w Polsce:



Al. Kazimierza Wielkiego 6E  
87-800 Włocławek  
tel./fax: +48 54 231-10-05, 54 411-25-55  
e-mail: office@renex.com.pl  
www.renex.com.pl



Graficzny interfejs użytkownika

# Summit400R



**VJ ELECTRONIX**